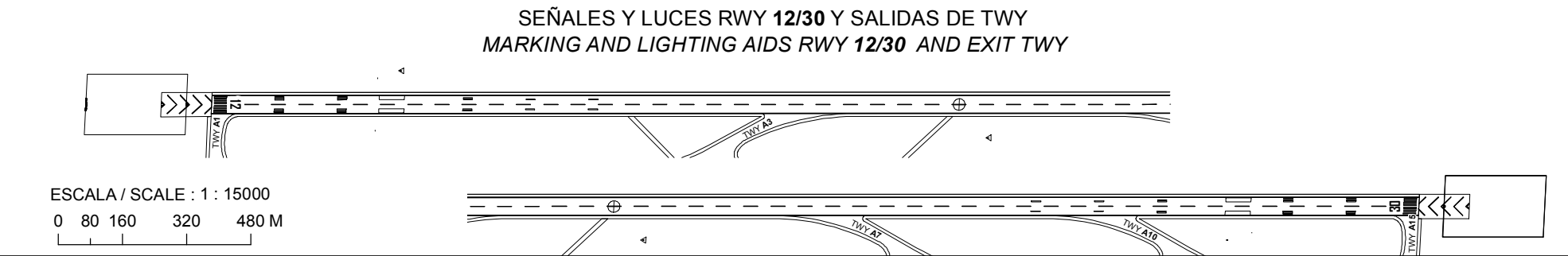
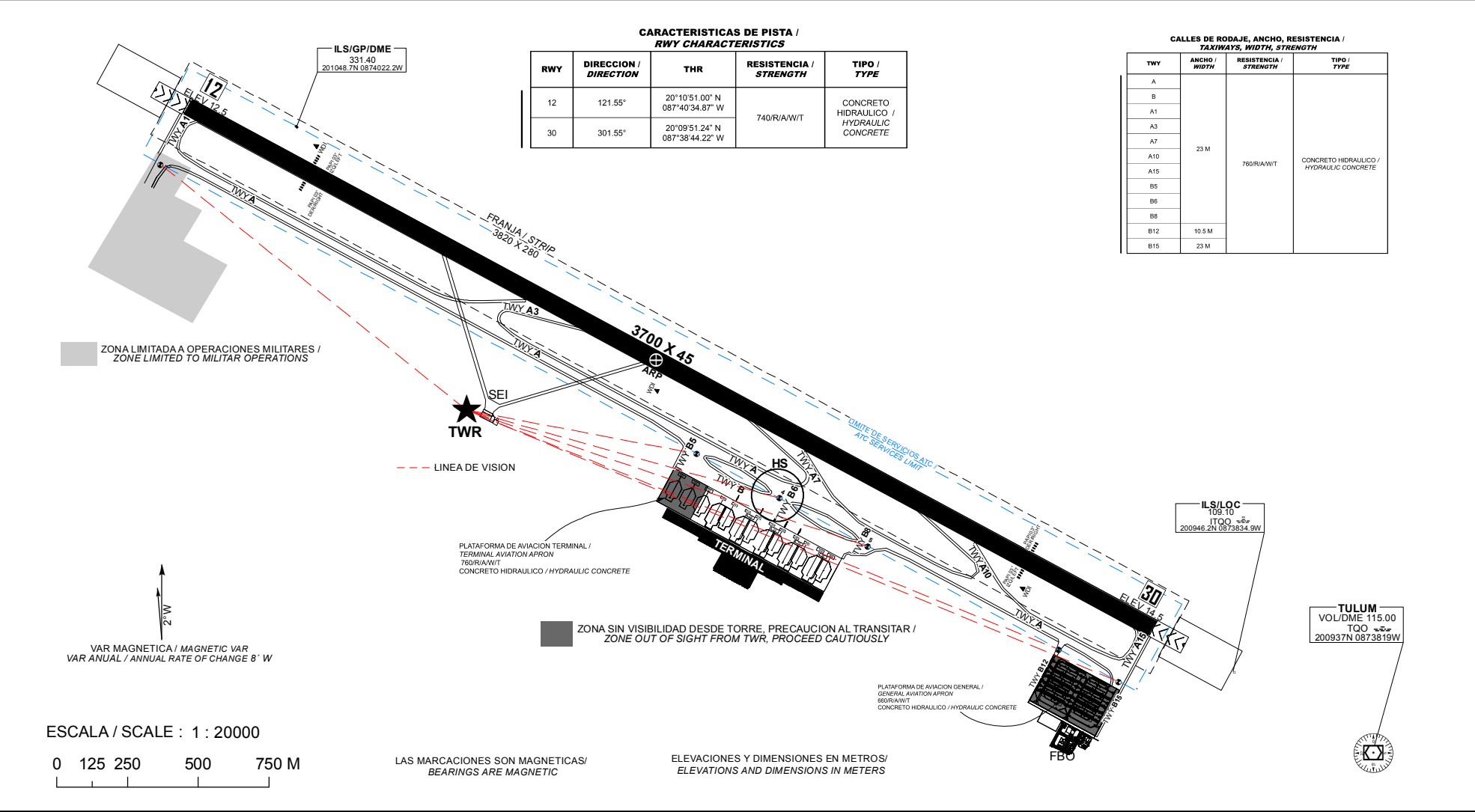


TWR	118.65
ATIS	127.6
VOR/DME	115.00
SMC	121.85
EMER	121.5



MINIMOS METEOROLÓGICOS	
*VER NOTA 1	
MINIMOS DE DESPEGUE	
INSTALACIONES	RVR/VIS ¹
REFERENCIA VISUAL ADECUADA ² (DIURNA ÚNICAMENTE)	500 M/1 600 FT
LUCES DE BORDE DE PISTA O SEÑALES DE EJE DE PISTA ³	400 M/1 200 FT
LUCES DE BORDE DE PISTA Y SEÑALES DE EJE DE PISTA ³	300 M/1 000 FT
LUCES DE BORDE DE PISTA Y LUCES DE EJE DE PISTA	200 M/600 FT
LUCES DE BORDE DE PISTA Y LUCES DE EJE DE PISTA E INFORMACIÓN PERTINENTE DE RVR ⁴	TDZ 150 M/500 FT MID 150 M/500 FT EXTREMO DE PARADA 150 M/500 FT
LUCES DE BORDE DE PISTA Y LUCES DE EJE DE PISTA DE ALTA INTENSIDAD (A NO MÁS DE 15 M DE DISTANCIA ENTRE SÍ) E INFORMACIÓN PERTINENTE DE RVR ⁴	TDZ 125 M/400 FT MID 125 M/400 FT EXTREMO DE PARADA 125 M/400 FT
LUCES DE BORDE DE PISTA Y LUCES DE EJE DE PISTA DE ALTA INTENSIDAD (A NO MÁS DE 15 M DE DISTANCIA ENTRE SÍ), SISTEMA APROBADO DE GUÍA LATERAL E INFORMACIÓN PERTINENTE DE RVR ⁴	TDZ 75 M/300 FT MID 75 M/300 FT EXTREMO DE PARADA 75 M/300 FT

1. El piloto podrá evaluar la TDZ RVR/VIS.
2. Referencia visual adecuada significa que el piloto puede identificar continuamente la superficie de despegue y mantener el mando direccional.
3. Para operaciones nocturnas se dispone de por lo menos luces de borde de pista o luces de eje de pista y luces de extremo de pista.
4. El RVR requerido se logra para todos los RVR pertinentes.

NOTA 1. LOS *MÍNIMOS DE DESPEGUE*, QUE SON PERTINENTES A LA MANIOBRA MISMA DE DESPEGUE, NO DEBERÍAN CONFUNDIRSE CON LOS *MÍNIMOS METEOROLÓGICOS* REQUERIDOS PARA INICIAR EL VUELO. PARA LA INICIACIÓN DEL VUELO, LOS MÍNIMOS METEOROLÓGICOS DE SALIDA EN EL AERÓDROMO NO DEBERÍAN SER INFERIORES A LOS *MÍNIMOS APLICABLES PARA EL ATERRIZAJE* EN DICHO AERÓDROMO A MENOS QUE SE DISPONGA DE UN AERÓDROMO DE ALTERNATIVA POSDESPEGUE ADECUADO. EL AERÓDROMO DE ALTERNATIVA POSDESPEGUE DEBERÍA TENER CONDICIONES METEOROLÓGICAS E INSTALACIONES ADECUADAS PARA EL ATERRIZAJE DEL AVIÓN EN CONFIGURACIONES NORMALES Y NO NORMALES PERTINENTES A LA OPERACIÓN.