

AD 2.1 INDICADOR DE LUGAR -.  
NOMBRE DEL AERÓDROMO

MMPN - URUAPAN  
AEROPUERTO NACIONAL  
LIC. Y GRAL. IGNACIO LOPEZ RAYON

MMPN AD 2.2 - DATOS GEOGRÁFICOS Y ADMINISTRATIVOS DEL AERÓDROMO

1	Coordenadas del ARP y emplazamiento en el AD:	192347.23 N 1020219.99 W al centro de la pista
2	Dirección y distancia desde la ciudad:	11 KM
3	Elevación/temperatura de referencia:	1602.5 M (5258 FT) / 29º C
4	Ondulación Geoidal en AD PSN ELEV:	NIL
5	Variación magnética/Cambio anual:	7º E SEP 2008 /
6	Administración:  Dirección:  Teléfono: Fax: Telex: Web / email:	Grupo Aeroportuario, Ferroviario, de Servicios Auxiliares y Conexos Olmeca – Maya – Mexica, S.A. de C.V. Av. Latinoamericana S/N, Fraccionamiento San José Obrero, Uruapan, Mich.     <a href="mailto:arpto.uruapan@sedena.gob.mx">arpto.uruapan@sedena.gob.mx</a>
7	Tipo de tránsito permitido:	IFR /VFR
8	Observaciones:	NIL

MMPN AD 2.3 - HORAS DE FUNCIONAMIENTO

1	AD:	1300/0100
2	Aduanas e inmigración:	NIL
3	Dependencias de Sanidad:	NIL
4	Oficina de notificación AIS:	1300/0100
5	Oficina de notificación ATS (ARO):	1300/0100
6	Oficina de notificación MET:	1300/0100
7	ATS:	1300/0100
8	Abastecimiento de combustible:	1300/0100
9	Servicios de escala:	NIL
10	Seguridad:	H24
11	Descongelamiento:	NIL
12	Observaciones:	Las extensiones de servicios fuera del horario de operación ordinario, serán autorizadas de acuerdo a lo establecido en el Reglamento de la Ley de Aeropuertos Artículo 91.

MMPN AD 2.4 – SERVICIOS E INSTALACIONES PARA CARGA Y MANTENIMIENTO

1	Instalaciones de manipulación de la carga:	NIL
2	Tipos de combustible/lubricante:	GASAVION 100/130 / TURBOSINA JET A
3	Instalaciones/capacidad de abastecimiento:	TURBOSINA JET A      200,000 L GASAVION 100/130      60,000 L
4	Instalaciones de descongelamiento:	NIL
5	Espacio de hangar para aeronaves visitantes:	NIL
6	Instalaciones para reparación de aeronaves visitantes:	NIL
7	Observaciones:	Ninguna

MMPN AD 2.5 – INSTALACIONES Y SERVICIOS PARA PASAJEROS

1	Hoteles:	Disponible en la ciudad
2	Restaurantes:	Disponible en la ciudad
3	Transporte:	Servicio de taxis y alquiler de autos desde el AD.
4	Instalaciones y servicios médicos:	Hospitales en la ciudad.
5	Oficinas Bancarias y de correos:	NIL
6	Oficina de turismo:	NIL
7	Observaciones:	Ninguna

MMPN AD 2.6 - SERVICIOS DE SALVAMENTO Y EXTINCIÓN DE INCENDIOS

1	Categoría del AD para la extinción de incendios:	V
2	Equipo de salvamento:	2 unidades de extinción y 1 unidad doble agente.
3	Capacidad para retirar aeronaves inutilizadas:	NIL
4	Observaciones:	Ninguna

MMPN AD 2.7 - DISPONIBILIDAD SEGUN LA ESTACION DEL AÑO – REMOCIÓN DE OBSTÁCULOS EN LA SUPERFICIE		
1	Tipos de equipo de limpieza:	2 tractores
2	Prioridades de limpieza:	Área de movimiento
3	Observaciones:	Trabajos de desyerbe <b>(eventuales)</b> en franjas de seguridad del área de movimiento.

MMPN AD 2.8 – DATOS SOBRE PLATAFORMAS, CALLES DE RODAJE Y EMPLAZAMIENTOS/POSICIONES DE VERIFICACIÓN DE EQUIPO		
1	Superficie y resistencia de la plataforma:	Plataforma de Aviación Comercial (APRON) Concreto asfáltico; PCN: 50 F/B/X/T Plataforma de Aviación General (GEN AV) Concreto asfáltico; PCN: 17 F/B/X/T
2	Anchura, superficie y resistencia de las calles de rodaje	TWY A: 23 M / Concreto asfáltico / PCN: 50 F/B/X/T TWY B: 23 M / Concreto asfáltico / PCN: 48 F/B/X/T
3	Emplazamiento y elevación ACL:	NIL
4	Puntos de verificación VOR/INS:	NIL
5	Observaciones:	NIL

MMPN AD 2.9 - SISTEMA DE GUÍA Y CONTROL DEL MOVIMIENTO EN LA SUPERFICIE Y SEÑALES		
1	Uso de signos ID en los puestos de aeronaves Líneas de guía TWY y sistemas de guía visual de atraque y estacionamiento de los puestos de aeronaves	Señales de guía de rodaje en todas las intersecciones con TWY y RWY. Líneas de guía en plataforma.
2	Señales y LGT de RWY y TWY:	Pista: Señal de umbral, designador, eje de pista, zona de toma de contacto, luces de borde, umbral y extremo. Rodajes: Señal de eje, borde y punto de espera de la pista; luces de borde y punto de espera de la pista
3	Barras de parada:	NIL
4	Observaciones:	NIL

MMPN AD 2.10 – OBSTÁCULOS DEL AERÓDROMO					
En las áreas de aproximación/TKOF			En el área de circuito y en el AD		Observaciones
1			2		3
RWY/área afectada	Tipo de obstáculo Elevación Señales y LGT	Coordenadas	Tipo de obstáculo Elevación Señales y LGT	Coordenadas	
a	b	c	d	e	f
NIL					

MMPN AD 2.11 – INFORMACION METEOROLÓGICA SUMINISTRADA		
1	Oficina MET asociada:	TWR
2	Horas de servicio: Oficina MET fuera de horario:	1300/0100
3	Oficina responsable de la preparación TAF: Periodos de validez:	CAPMA H24
4	Tipo de pronóstico de aterrizaje: Intervalo de emisión:	NIL
5	Aleccionamiento/consulta proporcionados:	NIL
6	Documentación de vuelo: Idioma(s) utilizado(s):	NIL
7	Cartas y demás información disponible para aleccionamiento o consulta:	NIL
8	Equipo suplementario disponible para proporcionar información:	NIL
9	Dependencias ATS que reciben información:	TWR
10	Información adicional (limitación de servicio, etc.):	NIL

MMPN AD 2.12 – CARACTERÍSTICAS FÍSICAS DE LAS PISTAS					
Designadores NR RWY	BRG GEO y MAG	Dimensiones de RWY (M)	Resistencia (PCN) y superficie de RWY y SWY	Coordenadas THR	Elevación THR y elevación máxima de TDZ de RWY APP precisión
1	2	3	4	5	6
02	031.82 GEO 024.82 MAG	2400 x 45	PCN ASPH / 65/F/B/X/T	192313.98 N 1020241.72 W	THR 1588.6 M (5212 FT)
20	211.82 GEO 204.82 MAG	2400 x 45	PCN ASPH / 65/F/B/X/T	192420.38 N 1020158.30 W	THR 1602.6 M (5258 FT)
Pendiente de RWY-SWY	Dimensiones SWY (M)	Dimensiones CWY (M)	Dimensiones de franja (M)	OFZ	Observaciones
7	8	9	10	11	12
0.58 %	NIL	NIL	2520 X 150	NIL	Plataforma de viraje en la pista / umbral 20 Concreto asfáltico; PCN: 50 F/B/X/T

MMPN AD 2.13 - DISTANCIAS DECLARADAS					
Designador RWY	TORA (M)	TODA (M)	ASDA (M)	LDA (M)	Observaciones
1	2	3	4	5	6
02	2400	2400	2400	2400	NIL
20	2400	2400	2400	2400	

MMPN AD 2.14 – LUCES DE APROXIMACIÓN Y DE PISTA									
Designador RWY	Tipo LGT APCH LEN INTST	Color LGT THR WBAR	PAPI VASIS (MEHT)	LEN, LGT TDZ	Longitud, espaciado, color, INTST LGT eje RWY	Longitud, espaciado, color, INTST LGT borde RWY	Color WBAR LGT extremo RWY	LEN (M) color LGT SWY	Observaciones
1	2	3	4	5	6	7	8	9	10
02	NIL	Verde	PAPI 3.0° IZQ	NIL	NIL	2400 m 60 m Blanca y Ámbar LIM	Roja	NIL	Ninguna
20	NIL	Verde	PAPI 3.0° IZQ (1)	NIL	NIL	2400 m 60 m Blanca y Ámbar LIM	Roja	NIL	(1) Utilización restringida a 3.0 DME

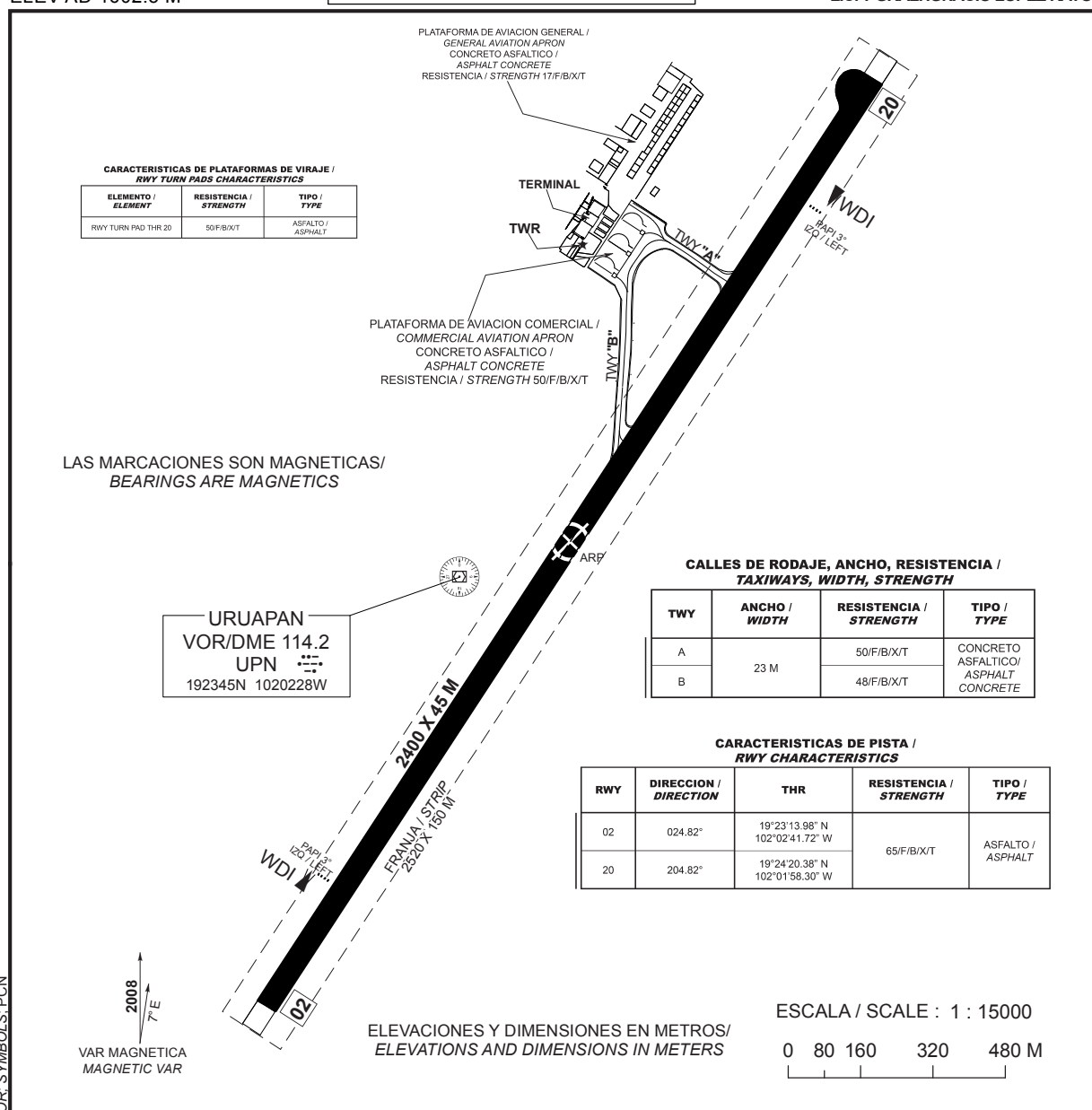
MMPN AD 2.15 – OTROS SISTEMAS DE ILUMINACIÓN Y FUENTE SECUNDARIA DE ENERGÍA ELÉCTRICA	
1	Emplazamiento, características y horas de funcionamiento ABN/IBN: Sobre torre de control
2	Emplazamiento WDI y LGT: 1 cerca de THR 02 no iluminado 1 cerca de THR 20 no iluminado
3	Luces de borde y eje de TWY: Luces de borde azules / No disponible para eje de rodaje
4	Fuente auxiliar de energía/tiempo de conmutación: Para ayudas visuales
5	Observaciones: NIL

MMPN AD 2.16 - ZONA DE ATERRIZAJE PARA HELICÓPTEROS	
1	Coordenadas TLOF o THR de FATO:
2	Elevación de TLOF y/o FATO M/FT:
3	Dimensiones, superficie, resistencia, señales de las áreas TLOF y FATO:
4	BRG geográficas y MAG de FATO:
5	Distancia declarada disponible:
6	Luces APP y FATO:
7	Observaciones:
NIL	

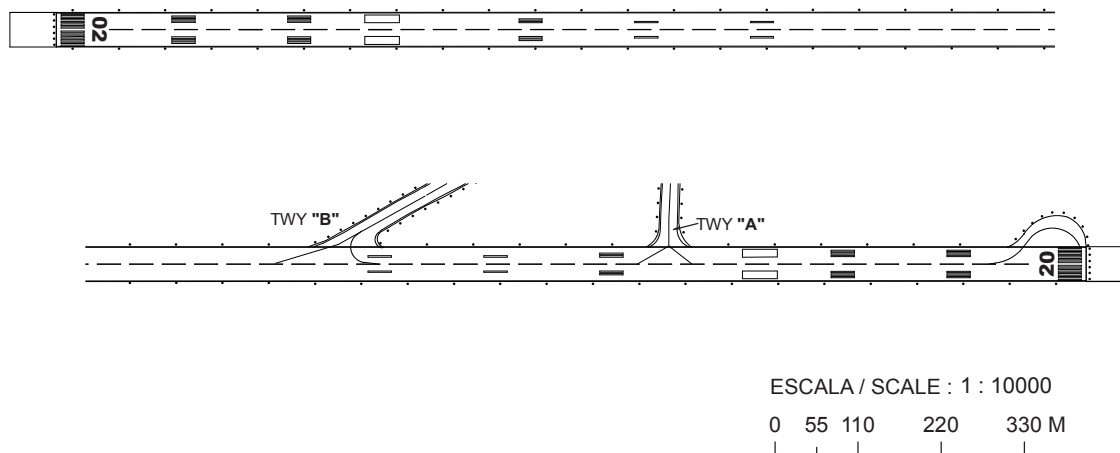
MMPN AD 2.17 - ESPACIO AÉREO DE LOS SERVICIOS DE TRÁNSITO AÉREO	
1	Designación y límites laterales:
2	Límites verticales:
3	Clasificación del espacio aéreo:
4	Distintivo de llamada de la dependencia ATS. Idioma(s):
5	Altitud de transición:
6	Observaciones: NIL
VER SECCION ENR 2	

MMPN AD 2.18 – INSTALACIONES DE COMUNICACION DE LOS SERVICIOS DE TRÁNSITO AÉREO				
Designación del servicio	Distintivo de llamada	Frecuencia	Horas de funcionamiento	Observaciones
1	2	3	4	5
APP	Control México	126.20 MHZ	1300/0100	Servicio proporcionado por MMEX ACC
TWR	Torre Uruapan	118.2 MHZ	1300/0100	NIL

MMPN AD 2.19 – RADIOAYUDAS PARA LA NAVEGACIÓN Y EL ATERRIZAJE						
Tipo de ayuda, CAT de ILS/MLS (Para VOR/ILS/MLS, se indica VAR)	ID	Frecuencia	Horas de funcionamiento	Coordenadas del emplazamiento de la antena transmisora	Elevación de la antena transmisora del DME	Observaciones
1	2	3	4	5	6	7
VOR/DME 7º E SEP 2008	UPN	114.2	H24	192344.72N 1020227.92W	1600.359	100W



SEÑALES Y LUCES RWY **02/20** Y CALLES DE RODAJE DE SALIDA  
MARKING AND LIGHTING AIDS RWY **02/20** AND EXIT TWY



**MINIMOS METEOROLOGICOS / METEOROLOGICAL MINIMUMS**  
**TECHO EN FT Y VISIBILIDAD EN SM / CEILING IN FT AND VISIBILITY IN SM**

EQUIPO / AIRCRAFT	DESPEGUE / TAKE OFF		ALTERNO MINIMOS / ALTERNATE MINIMUMS	
	DIA / DAY	DIA Y NOCHE / DAY AND NIGHT		
	RWY 02	RWY 20	DIA / DAY	NOCHE / NIGHT
1 Y 2 MOTORES / 1 AND 2 ENGINES	VFR	500 1 (1600 M)	1500 - 5 (8000 M)	————
3 O MAS MOTORES / 3 OR MORE ENGINES				

**NOTAS / REMARKS:**

**RWY 20 TRANSITO A LA IZQUIERDA**

**RWY 20 TRANSIT TO LEFT**

**DESPEGUE PREFERENTE EN RWY 20**

**TAKE OFF PREFERENT RWY 20**

TRABAJOS DE DESYERBE (EVENTUALES) EN  
FRANJAS DE SEGURIDAD DEL AREA DE  
MOVIMIENTO

EVENTUAL WEEDING AT SAFETY STRIPS OF THE  
MOVEMENT AREA

**PRECAUCION:** CRUCE DE AVES POR LAS  
TRAYECTORIAS DE LAS PISTAS

**CAUTION:** FLOCK OF BIRDS CROSSING THE  
RUNWAYS TRACKS

PLANO DE ESTACIONAMIENTO Y ATRAQUE DE AERONAVES/  
AIRCRAFT PARKING/DOCKING CHART

ELEV AD 1602.5 M

TWR

118.2

**URUAPAN**  
AEROPUERTO INTL  
INTL AIRPORT

LIC. Y GRAL. IGNACIO LOPEZ RAYON

ELEVACIONES Y DIMENSIONES EN METROS/  
ELEVATIONS AND DIMENSIONS IN METERS

LAS MARCACIONES SON MAGNETICAS/  
BEARINGS ARE MAGNETICS

2008  
↑  
7°E  
VAR MAGNETICA  
MAGNETIC VAR

TERMINAL

PLATAFORMA DE AVIACION GENERAL /  
GENERAL AVIATION APRON  
CONCRETO ASFALTICO /  
ASPHALT CONCRETE  
RESISTENCIA / STRENGTH 17/F/B/X/T

TWR

PLATAFORMA DE AVIACION COMERCIAL /  
COMMERCIAL AVIATION APRON  
CONCRETO ASFALTICO /  
ASPHALT CONCRETE  
RESISTENCIA / STRENGTH 50/F/B/X/T

TWY "A"

RWY 02/20

TWY "B"

ESCALA / SCALE : 1 : 2500

0 20 40 60 80 100 M

CAMBIO/ CHANGES: CARTA NUEVA / NEW CHART

**COORDENADAS INS DE PUESTOS DE ESTACIONAMIENTO DE AERONAVES AVIACION COMERCIAL /**  
***COORDINATES INS, FOR AIRCRAFT STANDS, COMMERCIAL AVIATION***

POSICION/ POSITION	LAT (N)	LONG (W)
1	19° 24' 06.89"	102° 02' 18.59"
2	19° 24' 08.40"	102° 02' 17.61"
3	19° 24' 09.93"	102° 02' 16.62"

**COORDENADAS GEOGRAFICAS, PUNTOS APROPIADOS /**  
***GEOGRAPHIC COORDINATES OF REFERENCE POINTS***

PUNTO / POINT	LAT (N)	LONG (W)
RWY – TWY “A”	19° 24' 05.42"	102° 02' 08.03"
RWY – TWY “B”	19° 23' 53.29"	102° 02' 15.97"
APRON – TWY “A”	19° 24' 05.52"	102° 02' 16.20"
APRON – TWY “B”	19° 24' 08.92"	102° 02' 14.02"

CARTA DE SALIDA  
NORMALIZADA VUELO  
POR INSTRUMENTOS  
STANDARD DEPARTURE CHART  
INSTRUMENT  
(SID)

TWR

118.2

ELEV AD 5258 FT  
VAR 7° E

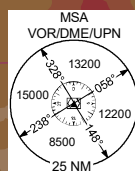
ALTITUD DE TRANSICION  
TRANSITION ALTITUDE  
18500


**URUAPAN**  
AEROPUERTO NTL / NTL AIRPORT  
LIC. Y GRAL. IGNACIO  
LOPEZ RAYON  
**DEPARTURE RWY 20**

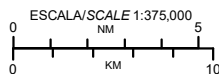
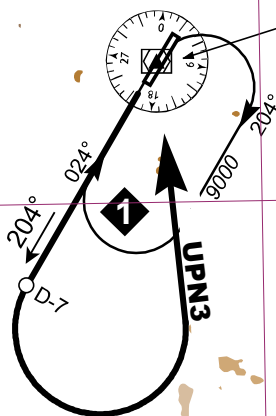
**SALIDA / DEPARTURE:  
URUAPAN TRES / URUAPAN THREE (UPN3)**

MARCACIONES, DERROTAS Y RADIALES SON  
MAGNETICOS  
BEARINGS, TRACKS AND RADIALS ARE MAGNETIC

ALTITUDES, ELEVACIONES, ALTURAS EN FT  
DISTANCIAS EN NM / ALTITUDES, ELEVATIONS,  
HEIGHTS IN FT DISTANCES IN NM



URUAPAN  
VOR/DME 114.2  
UPN   
192345N 1020228W



CAMBIOS / CHANGES-TEXTO

31-DIC-2020 AMDT AIRAC 14/20

SCT-AFAC-SENEAM

MMPN-SID-1



SALIDA PISTA 20:

DEPARTURE RWY 20:

SALIDA:    URUAPAN TRES                               (UPN3)               DEPARTURE:    URUAPAN THREE               (UPN3)

ASCIENDA POR RADIAL 204° HASTA D-7 (EN CASO DE FALLA DEL DME HASTA ALCANZAR 6600 FT) EFECTUE VIRAJE DE GOTA A LA IZQUIERDA DENTRO DE 10 NM HACIA EL VOR/DME/UPN Y ABANDONELO DE ACUERDO CON LA (1) ALTITUD MINIMA DE LA RUTA ASIGNADA O INSTRUCCIONES DEL ATC

CLIMB VIA UPN R-204° TO D-7 UPN (OR 6600 FT IN CASE OF DME FAILURE) THEN TURN LEFT WITHIN 10 NM TO VOR/DME/UPN. AND CROSS IT ACCORDING TO THE (1) MINIMUM CROSSING ALTITUDE OR ATC INSTRUCTIONS

(1) ALTITUD MINIMA PARA ABANDONAR EL VOR/DME/UPN:  
(1) MINIMUM CROSSING ALTITUDE AT VOR/DME/UPN:

	A/TO	MLM	V-17	UJ-65	10200
I	A/TO	TLC	V-18	UJ-58	10900
	A/TO	TEQ		UJ-24	9600
	A/TO	ACA		UJ-3, UT-145	8000
	A/TO	ZIH	V-3	UJ-7	9200
I	A/TO	COL	V-18	UJ-58	13200
	A/TO	GDL	V-3	UJ-3-7	11500

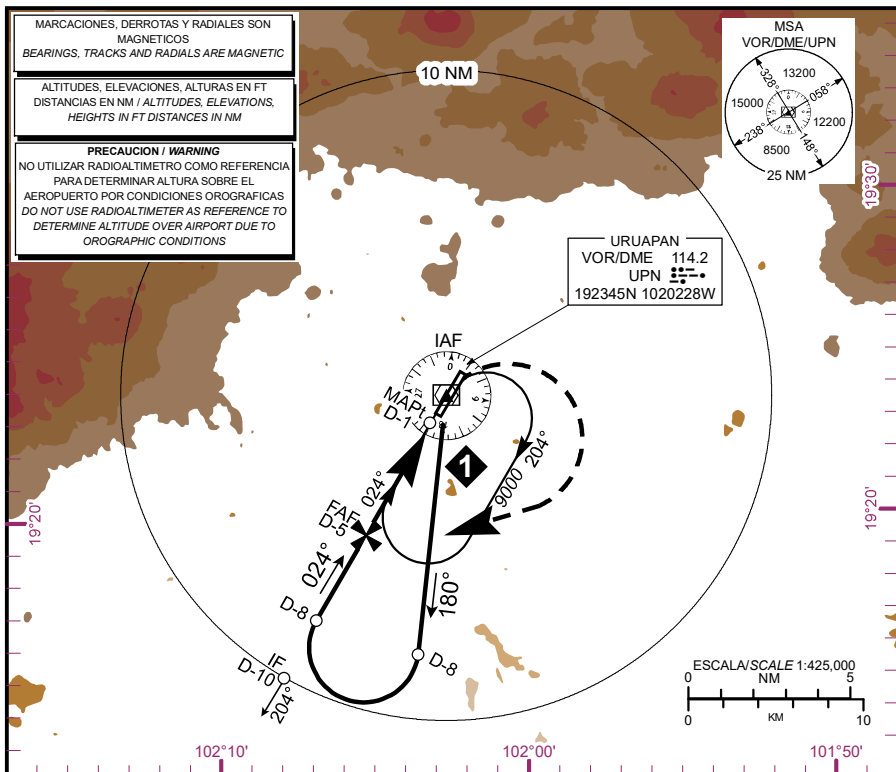
CARTA DE APROXIMACION  
POR INSTRUMENTOS  
INSTRUMENT  
APPROACH CHART  
(IAC)

TWR  
APP 118.2  
126.2

ELEV AD 5258 FT  
VAR 7° E

ALTITUD DE TRANSICION  
TRANSITION ALTITUDE  
18500

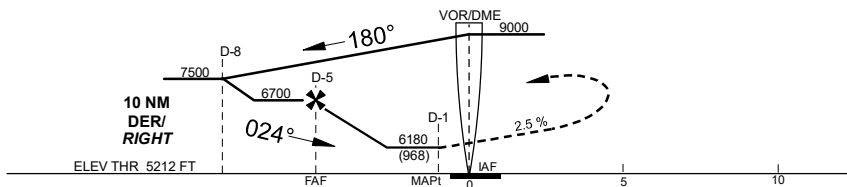
**URUAPAN**  
AEROPUERTO NTL / NTL AIRPORT  
LIC. Y GRAL. IGNACIO  
LOPEZ RAYON  
**VOR/DME RWY 02**



**APROXIMACION FRUSTRADA / MISSED APPROACH**

EFFECTUE VIRAJE A LA **DERECHA** E INTERCEPTE EN ASCENSO EL **RADIAL 180°** HASTA **D-8**, VIRE A LA **DERECHA** Y PROSIGA EN TRAYECTORIA DE APROXIMACION HACIA EL **VOR/DME/UPN** HASTA LA ALTITUD MINIMA DE ESPERA.

TURN **RIGHT** TO INTERCEPT CLIMBING OUTBOUND ON **UPN VOR R-180°** TO **D-8 UPN**, TURN **RIGHT** AND PROCEED IN FINAL TRACK TO **VOR/DME/UPN** AT THE MINIMUM HOLDING ALTITUDE



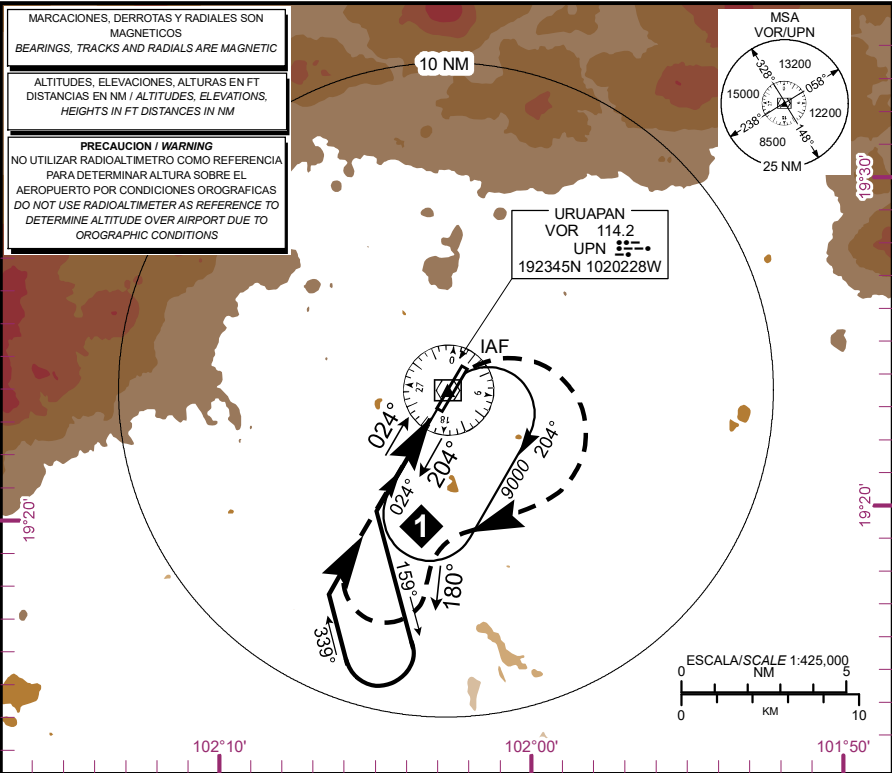
CAT	A	B	C	D
DIRECT MDA (MDH) 6180 (968)	1 1/4 (2000 M)	1 1/2 (2400 M)	3 (4800 M)	
CIRCLING MDA (MDH)	6300 (1042)-1 1/4 (2000 M)	6300 (1042)-1 1/2 (2400 M)	6300 (1042) - 3 (4800 M)	

CARTA DE APROXIMACION  
POR INSTRUMENTOS  
INSTRUMENT  
APPROACH CHART  
(IAC)

TWR	118.2
APP	126.2

ELEV AD 5258 FT VAR 7° E
ALTITUD DE TRANSICION TRANSITION ALTITUDE 18500

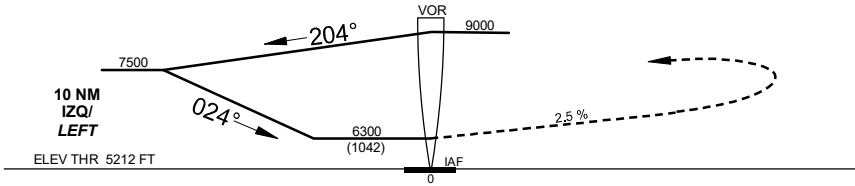
URUAPAN  
AEROPUERTO NTL / NTL AIRPORT  
LIC. Y GRAL. IGNACIO  
LOPEZ RAYON  
VOR A



APROXIMACION FRUSTRADA / MISSED APPROACH

EFFECTUE VIRAJE A LA DERECHA E INTERCEPTE EN ASCENSO EL RADIAL 180°, VIRE A LA DERECHA DENTRO DE 10 NM Y PROSIGA EN TRAYECTORIA DE APROXIMACION HACIA EL VOR/UPN HASTA LA ALTITUD MINIMA DE ESPERA.

TURN RIGHT TO INTERCEPT CLIMBING UPN R-180°, TURN RIGHT WITHIN 10 NM AND PROCEED IN FINAL TRACK TO VOR/UPN AT THE MINIMUM HOLDING ALTITUDE.



CAT	A	B	C	D
DIRECT				
CIRCLING MDA (MDH)	6300 (1042) -1 1/4 (2000 M)	6300 (1042) -1 1/2 (2400 M)	6300 (1042) -3 (4800 M)	

APROXIMACION FRUSTRADA /  
MISSED APPROACH

DISTANCIA MAXIMA DE ALEJAMIENTO 16 NM DESDE MAPt  
MAXIMUM DISTANCE TO TURN 16 NM FROM MAPt

VEL GS (KTS)	80	100	120	140	160	180	200
MIN:SEC	16:00	12:00	9:36	8:00	6:51	6:00	5:20

CAMBIO / CHANGES: FREQ APP