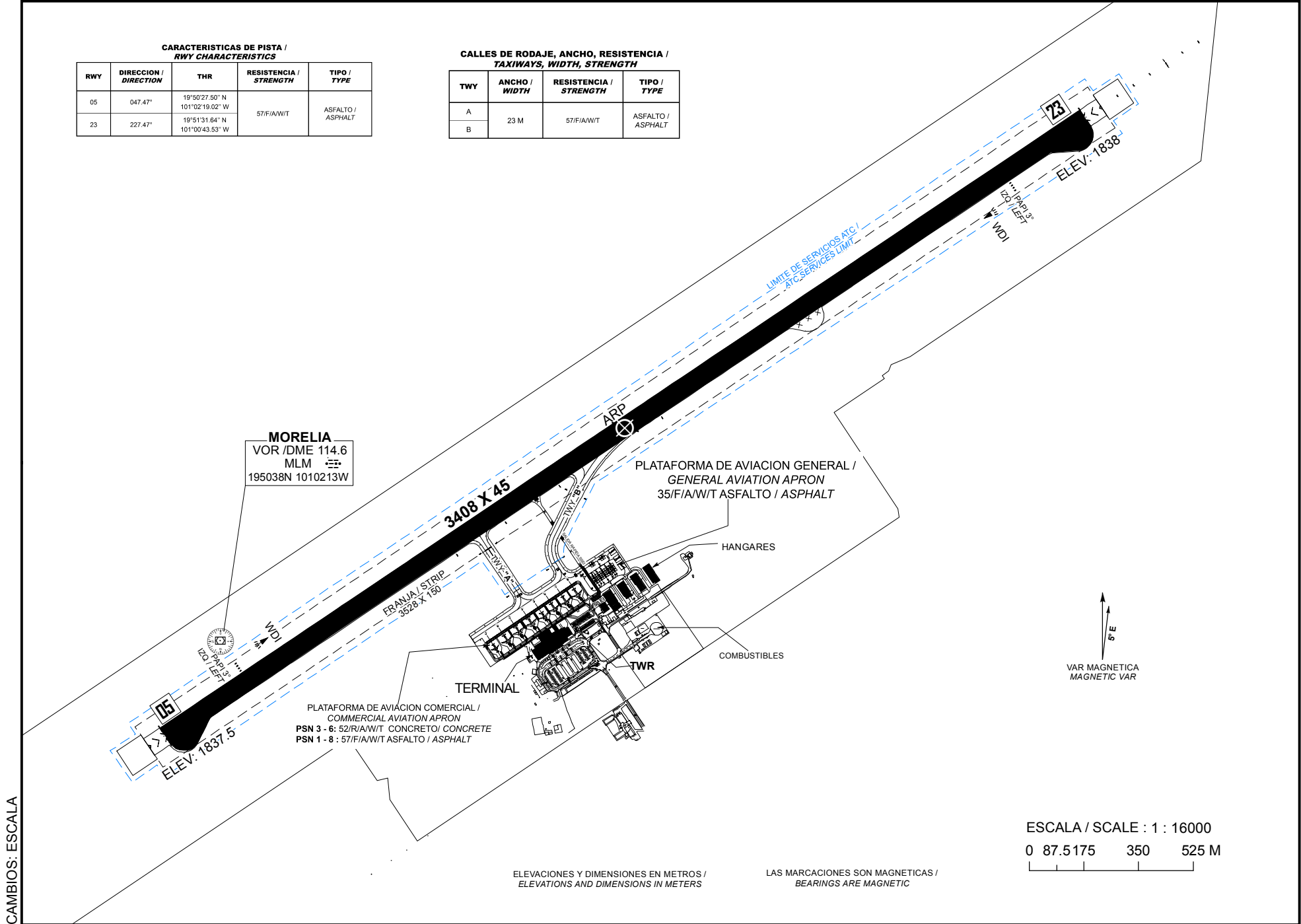


TWR/APP	118.5
FPQ	122.30
VOR/DME	114.6
AFTN - MMMM	

CARACTERISTICAS DE PISTA / RWY CHARACTERISTICS				
RWY	DIRECCION / DIRECTION	THR	RESISTENCIA / STRENGTH	TIPO / TYPE
05	047.47°	19°50'27.50" N 101°02'19.02" W	57/F/A/W/T	ASFALTO / ASPHALT
23	227.47°	19°51'31.64" N 101°00'43.53" W		

CALLES DE RODAJE, ANCHO, RESISTENCIA / TAXIWAYS, WIDTH, STRENGTH			
TWY	ANCHO / WIDTH	RESISTENCIA / STRENGTH	TIPO / TYPE
A	23 M	57/F/A/W/T	ASFALTO / ASPHALT
B			

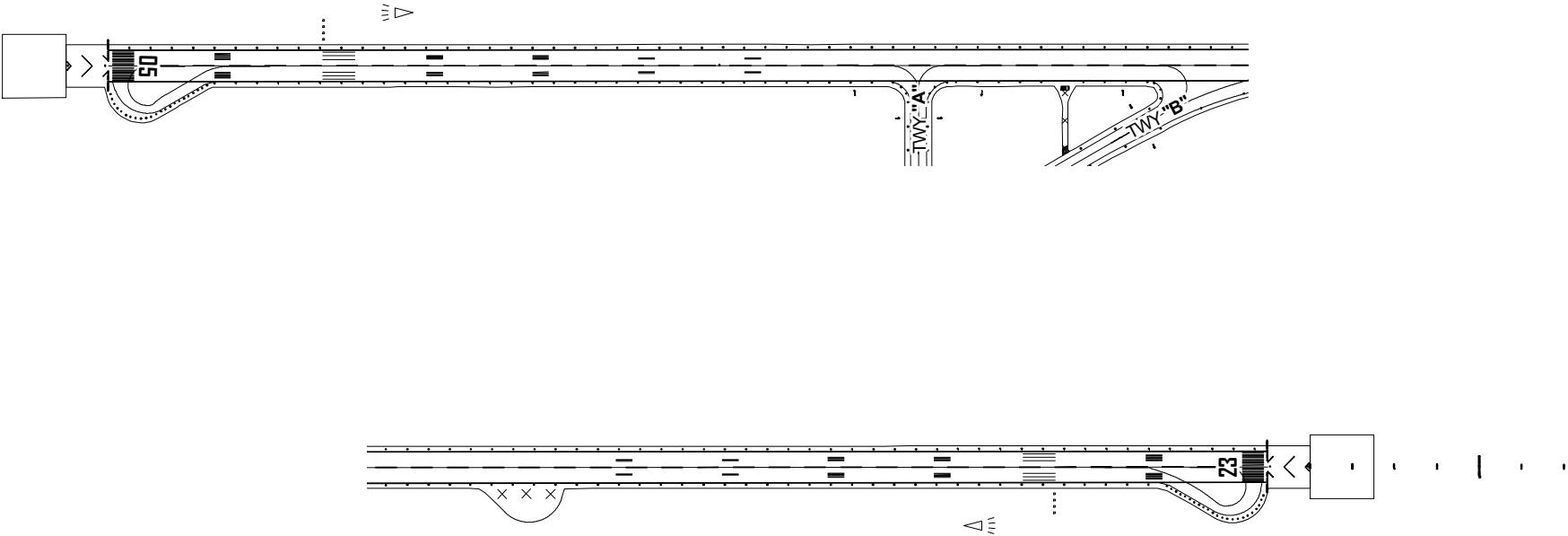


PLANO DE AERODROMO
AERODROME CHART
19 50 59.53 N 101 01 31.35 W
ELEV AD 1839 M

TWR/APP	118.5
FPQ	122.30
VOR/DME	114.6
AFTN - MMMM	

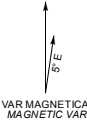
MORELIA
AEROPUERTO INTL/
INTL AIRPORT
GENERAL FRANCISCO J MUJICA

SEÑALES Y LUCES DE RWY **05/23** Y TWY DE SALIDA
MARKING AND LIGHTING AIDS RWY **05/23** AND EXIT TWY



ELEVACIONES Y DIMENSIONES EN METROS /
ELEVATIONS AND DIMENSIONS IN METERS

LAS MARCACIONES SON MAGNETICAS /
BEARINGS ARE MAGNETIC



ESCALA / SCALE : 1 : 10000



CAMBIO: CARTA NUEVA

MINIMOS METEOROLÓGICOS	
*VER NOTA 1	
MINIMOS DE DESPEGUE	
INSTALACIONES	RVR/VIS ¹
REFERENCIA VISUAL ADECUADA ² (DIURNA ÚNICAMENTE)	500 M/1 600 FT
LUCES DE BORDE DE PISTA O SEÑALES DE EJE DE PISTA ³	400 M/1 200 FT
LUCES DE BORDE DE PISTA Y SEÑALES DE EJE DE PISTA ³	300 M/1 000 FT
LUCES DE BORDE DE PISTA Y LUCES DE EJE DE PISTA	200 M/600 FT
LUCES DE BORDE DE PISTA Y LUCES DE EJE DE PISTA E INFORMACIÓN PERTINENTE DE RVR ⁴	TDZ 150 M/500 FT MID 150 M/500 FT EXTREMO DE PARADA 150 M/500 FT
LUCES DE BORDE DE PISTA Y LUCES DE EJE DE PISTA DE ALTA INTENSIDAD (A NO MÁS DE 15 M DE DISTANCIA ENTRE SÍ) E INFORMACIÓN PERTINENTE DE RVR ⁴	TDZ 125 M/400 FT MID 125 M/400 FT EXTREMO DE PARADA 125 M/400 FT
LUCES DE BORDE DE PISTA Y LUCES DE EJE DE PISTA DE ALTA INTENSIDAD (A NO MÁS DE 15 M DE DISTANCIA ENTRE SÍ), SISTEMA APROBADO DE GUÍA LATERAL E INFORMACIÓN PERTINENTE DE RVR ⁴	TDZ 75 M/300 FT MID 75 M/300 FT EXTREMO DE PARADA 75 M/300 FT

1. El piloto podrá evaluar la TDZ RVR/VIS.
2. Referencia visual adecuada significa que el piloto puede identificar continuamente la superficie de despegue y mantener el mando direccional.
3. Para operaciones nocturnas se dispone de por lo menos luces de borde de pista o luces de eje de pista y luces de extremo de pista.
4. El RVR requerido se logra para todos los RVR pertinentes.

NOTA 1. LOS *MÍNIMOS DE DESPEGUE*, QUE SON PERTINENTES A LA MANIOBRA MISMA DE DESPEGUE, NO DEBERÍAN CONFUNDIRSE CON LOS *MÍNIMOS METEOROLÓGICOS* REQUERIDOS PARA INICIAR EL VUELO. PARA LA INICIACIÓN DEL VUELO, LOS MÍNIMOS METEOROLÓGICOS DE SALIDA EN EL AERÓDROMO NO DEBERÍAN SER INFERIORES A LOS *MÍNIMOS APLICABLES PARA EL ATERRIZAJE* EN DICHO AERÓDROMO A MENOS QUE SE DISPONGA DE UN AERÓDROMO DE ALTERNATIVA POSDESPEGUE ADECUADO. EL AERÓDROMO DE ALTERNATIVA POSDESPEGUE DEBERÍA TENER CONDICIONES METEOROLÓGICAS E INSTALACIONES ADECUADAS PARA EL ATERRIZAJE DEL AVIÓN EN CONFIGURACIONES NORMALES Y NO NORMALES PERTINENTES A LA OPERACIÓN.

NOTAS / REMARKS:

EN TODAS LAS POSICIONES DE PLATAFORMA DE AVIACION COMERCIAL, USO OBLIGATORIO DE REMOLQUE PARA SU SALIDA

PROHIBIDO A AERONAVES CON **MTOW SUPERIOR A 10,000 KG EFECTUAR VIRAJE DE 180°** FUERA DE PLATAFORMAS DE VIRAJE DISPUESTAS EN LOS EXTREMOS DE PISTA

TRABAJOS DE DESYERBE **(EVENTUALES)** EN FRANJAS DE SEGURIDAD DEL AREA DE MOVIMIENTO

PRECAUCION: CRUCE DE AVES POR LAS TRAYECTORIAS DE LAS PISTAS

AIRCRAFTS DEPARTING THE COMMERCIAL APRON POSITIONS MUST BE TOWED

PROHIBITED MAKE 180° (ONE-EIGHTY DEGREE TURNS) FOR AIRCRAFT GREATER THAN 10,000KG MTOW OUT OF THE AVAILABLE TURN PADS FOR THAT PURPOSE AT THE END OF THE RUNWAY

EVENTUAL TRIMMING WORKS IN SAFETY STRIPS OF THE MOVEMENT AREA

CAUTION: FLOCKS EVENTUALLY CROSSING RUNWAY TRACKS