

AD 2.1 INDICADOR DE LUGAR -.  
NOMBRE DEL AERÓDROMO

MMES - ENSENADA  
AEROPUERTO INTERNACIONAL  
GRAL. DIV. P. A. ALBERTO L. SALINAS CARRANZA

AD 2.2 - DATOS GEOGRÁFICOS Y ADMINISTRATIVOS DEL AERÓDROMO

1	Coordenadas del ARP y emplazamiento en el AD:	314742.9N 1163613.35W al centro de la pista
2	Dirección y distancia desde la ciudad:	5 KM al SE
3	Elevación/temperatura de referencia:	20 M (66 FT) /
4	Ondulación Geoidal en AD PSN ELEV:	NIL
5	Variación magnética/Cambio anual:	13° E /
6	Administración: Dirección: Teléfono: Fax: Telex:	Fuerza Aérea Mexicana (FAM)
7	Tipo de tránsito permitido:	IFR/VFR
8	Observaciones:	NIL

AD 2.3 - HORAS DE FUNCIONAMIENTO

1	AD:	HJ
2	Aduanas e inmigración:	
3	Dependencias de Sanidad:	
4	Oficina de notificación AIS:	NIL
5	Oficina de notificación ATS (ARO):	
6	Oficina de notificación MET:	
7	ATS:	HJ
8	Abastecimiento de combustible:	
9	Servicios de escala:	NIL
10	Seguridad:	H24
11	Descongelamiento:	NIL
12	Observaciones:	Las extensiones de servicios fuera del horario de operación ordinario, serán autorizadas de acuerdo a lo establecido en el Reglamento de la Ley de Aeropuertos Artículo 91.

AD 2.4 – SERVICIOS E INSTALACIONES PARA CARGA Y MANTENIMIENTO

1	Instalaciones de manipulación de la carga:	NIL
2	Tipos de combustible/lubricante:	AVGAS 100/130 / TURBOSINA JET A-1
3	Instalaciones/capacidad de abastecimiento:	JET A-1 Camión cisterna 650 L/MIN Dispensador automotriz 1100 L/MIN 2 Dispensador estacionario 105 L/MIN 100/130 Camión cisterna 300 L/MIN (2)
4	Instalaciones de descongelamiento:	NIL
5	Espacio de hangar para aeronaves visitantes:	NIL
6	Instalaciones para reparación de aeronaves visitantes:	NIL
7	Observaciones:	NIL

AD 2.5 - INSTALACIONES Y SERVICIOS PARA PASAJEROS

1	Hoteles:	Hoteles en la ciudad
2	Restaurantes:	Sí
3	Transporte:	Taxis
4	Instalaciones y servicios médicos:	Primeros auxilios. Hospitales en la ciudad
5	Oficinas Bancarias y de correos:	NIL
6	Oficina de turismo:	NIL
7	Observaciones:	NIL

AD 2.6 - SERVICIOS DE SALVAMENTO Y EXTINCIÓN DE INCENDIOS

1	Categoría del AD para la extinción de incendios:	CREI categoría disponible
2	Equipo de salvamento:	Equipo de protección principal.
3	Capacidad para retirar aeronaves inutilizadas:	No disponible
4	Observaciones:	NIL

AD 2.7 - DISPONIBILIDAD SEGUN LA ESTACION DEL AÑO - REMOCION DE OBSTÁCULOS EN LA SUPERFICIE

1	Tipos de equipo de limpieza:	NIL
2	Prioridades de limpieza:	Corte de maleza
3	Observaciones:	NIL

AD 2.8 - DATOS SOBRE PLATAFORMAS, CALLES DE RODAJE Y EMPLAZAMIENTOS/POSICIONES DE VERIFICACIÓN DE EQUIPO

1	Superficie y resistencia de la plataforma:	COMERCIAL: 4400 M², 34 600 KG GENERAL: 34 600 KG
2	Anchura, superficie y resistencia de las calles de rodaje	Rodaje A: 12 M / PCN / ASPH / 34 600 KG Rodaje B: 15 M / PCN / ASPH / 34 600 KG
3	Emplazamiento y elevación ACL:	NIL
4	Puntos de verificación VOR/INS:	NIL
5	Observaciones:	NIL

AD 2.9 - SISTEMA DE GUÍA Y CONTROL DEL MOVIMIENTO EN LA SUPERFICIE Y SEÑALES

1	Uso de signos ID en los puestos de aeronaves Líneas de guía TWY y sistemas de guía visual de atraque y estacionamiento de los puestos de aeronaves	Tableros reflectantes con indicaciones de guía en las pistas y en las intersecciones.
2	Señales y LGT de RWY y TWY:	NIL
3	Barras de parada:	NIL
4	Observaciones:	NIL

AD 2.10 - OBSTÁCULOS DEL AERÓDROMO

En las áreas de aproximación/TKOF			En el área de circuito y en el AD		Observaciones
1			2		3
RWY/área afectada	Tipo de obstáculo Elevación Señales y LGT	Coordenadas	Tipo de obstáculo Elevación Señales y LGT	Coordenadas	
a	b	c	d	e	f
NIL					

AD 2.11 – INFORMACIÓN METEOROLÓGICA SUMINISTRADA

1	Oficina MET asociada:	NIL
2	Horas de servicio: Oficina MET fuera de horario:	
3	Oficina responsable de la preparación TAF: Periodos de validez:	
4	Tipo de pronóstico de aterrizaje: Intervalo de emisión:	
5	Aleccionamiento/consulta proporcionados:	
6	Documentación de vuelo: Idioma(s) utilizado(s):	
7	Cartas y demás información disponible para aleccionamiento o consulta:	
8	Equipo suplementario disponible para proporcionar información:	
9	Dependencias ATS que reciben información:	
10	Información adicional (limitación de servicio, etc.):	

AD 2.12 - CARACTERÍSTICAS FÍSICAS DE LAS PISTAS

Designadores NR RWY	BRG GEO y MAG	Dimensiones de RWY (M)	Resistencia (PCN) y superficie de RWY y SWY	Coordenadas THR	Elevación THR y elevación máxima de TDZ de RWY APP precisión
1	2	3	4	5	6
11	NIL	1600 x 35	ASPH	NIL	NIL
29	NIL	1600 x 35	ASPH	NIL	NIL
Pendiente de RWY-SWY	Dimensiones SWY (M)	Dimensiones CWY (M)	Dimensiones de franja (M)	OFZ	Observaciones
7	8	9	10	11	12
NIL	NIL	NIL	1720 x 300	NIL	NIL

AD 2.13 - DISTANCIAS DECLARADAS

Designador RWY	TORA (M)	TODA (M)	ASDA (M)	LDA (M)	Observaciones
1	2	3	4	5	6
11	1491	1491	1491	1491	NIL
29	1491	1491	1491	1491	

AD 2.14 - LUCES DE APROXIMACIÓN Y DE PISTA

Designador RWY	Tipo LGT APCH LEN INTST	Color LGT THR WBAR	PAPI VASIS (MEHT)	LEN, LGT TDZ	Longitud, espaciado, color, INTST LGT eje RWY	Longitud, espaciado, color, INTST LGT borde RWY	Color WBAR LGT extremo RWY	LEN (M) color LGT SWY	Observaciones
1	2	3	4	5	6	7	8	9	10
11	NIL	NIL	NIL	NIL	NIL	NIL	NIL	NIL	NIL
29	NIL	NIL	NIL	NIL	NIL	NIL	NIL	NIL	NIL

MMES AD 2.15 – OTROS SISTEMAS DE ILUMINACIÓN Y FUENTE SECUNDARIA DE ENERGÍA ELÉCTRICA

1	Emplazamiento, características y horas de funcionamiento ABN/IBN:	NIL
2	Emplazamiento WDI y LGT:	
3	Luces de borde y de eje de TWY:	
4	Fuente auxiliar de energía: Tiempo de conmutación:	
5	Observaciones:	

MMES AD 2.16 - ZONA DE ATERRIZAJE PARA HELICÓPTEROS

1	Coordenadas TLOF o THR de FATO:	NIL
2	Elevación de TLOF y/o FATO M/FT:	
3	Dimensiones, superficie, resistencia, señales de las áreas TLOF y FATO:	
4	BRG geográficas y MAG de FATO:	
5	Distancia declarada disponible:	
6	Luces APP y FATO:	
7	Observaciones:	

MMES AD 2.17 - ESPACIO AÉREO DE LOS SERVICIOS DE TRÁNSITO AÉREO

1	Designación y límites laterales:	ATZ Ensenada: Circulo de 5 NM de radio con centro en el ARP
2	Límites verticales:	GND / 5500 FT AMSL
3	Clasificación del espacio aéreo:	D
4	Distintivo de llamada de la dependencia ATS. Idioma(s):	Torre Ensenada Español / Ingles
5	Altitud de transición:	18 500 FT AMSL
6	Observaciones:	NIL

MMES AD 2.18 - INSTALACIONES DE COMUNICACIÓN DE LOS SERVICIOS DE TRÁNSITO AÉREO

Designación del servicio	Distintivo de llamada	Frecuencia	Horas de funcionamiento	Observaciones
1	2	3	4	5
TWR	Torre Ensenada	119.75 MHZ	HJ	NIL

MMES AD 2.19 - RADIOAYUDAS PARA LA NAVEGACIÓN Y EL ATERRIZAJE

Tipo de ayuda, CAT de ILS/MLS (Para VOR/ILS/MLS, se indica VAR)	ID	Frecuencia	Horas de funcionamiento	Coordenadas del emplazamiento de la antena transmisora	Elevación de la antena transmisora del DME	Observaciones
1	2	3	4	5	6	7
NDB	ENS	400 KHZ	H24	314745.28 N 1163624.99W	NIL	NIL

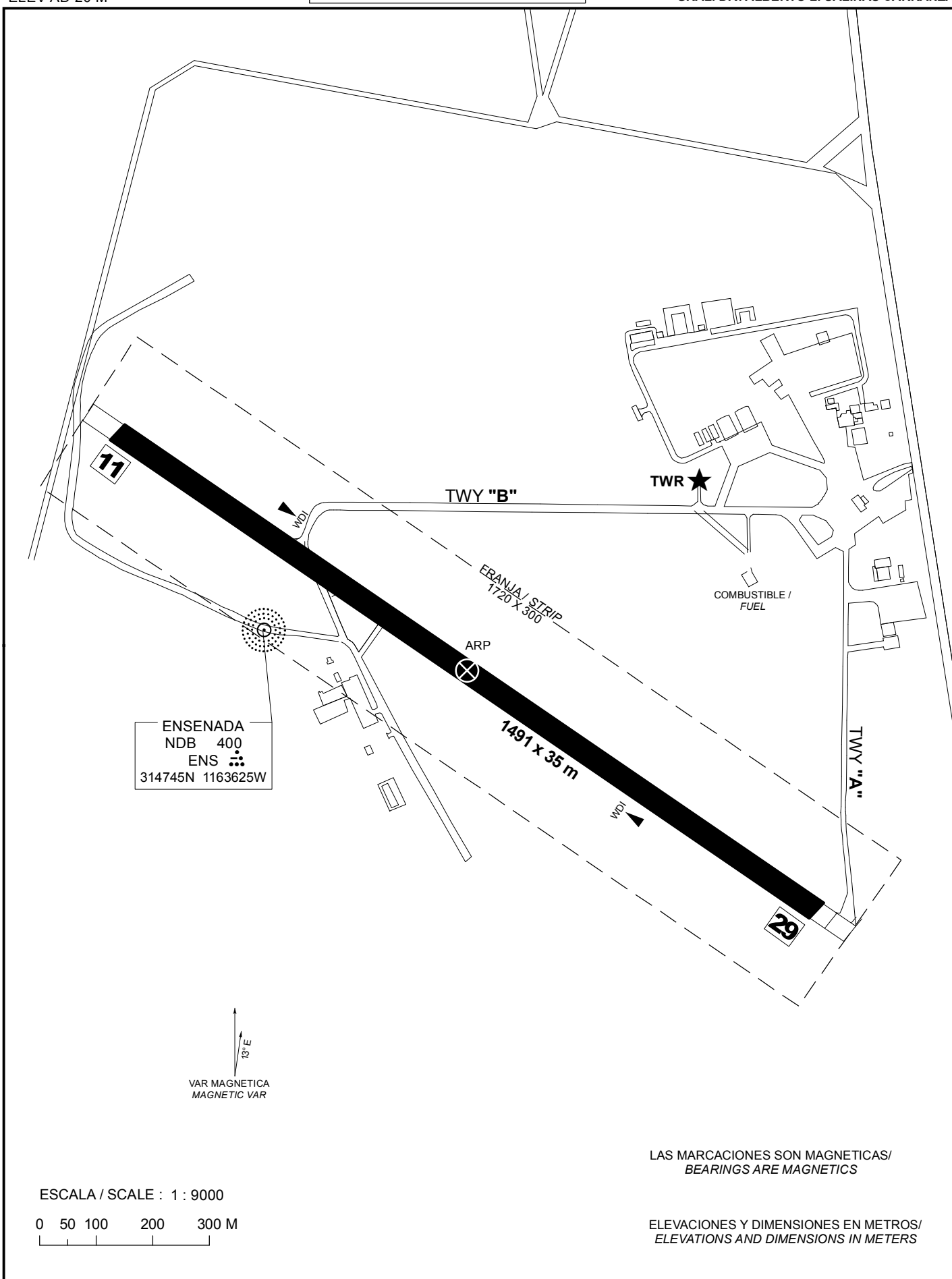
PLANO DE AERODROMO  
AERODROME CHART  
31 47 42.9 N 116 36 13.35 W  
ELEV AD 20 M

TWR	119.75
NDB	400

ENSENADA, B.C.N.

AEROPUERTO INTL  
INTL AIRPORT

GRAL. DIV. ALBERTO L. SALINAS CARRANZA



CAMBIO: FRANJA

02-NOV-2023 AMDT AIRAC 11/23

SCT-AFAC-SENEAM

2-5 MMES ADC

MINIMOS METEOROLÓGICOS	
*VER NOTA 1	
MINIMOS DE DESPEGUE	
INSTALACIONES	RVR/VIS <sup>1</sup>
REFERENCIA VISUAL ADECUADA <sup>2</sup> (DIURNA ÚNICAMENTE)	500 M/1 600 FT
LUCES DE BORDE DE PISTA O SEÑALES DE EJE DE PISTA <sup>3</sup>	400 M/1 200 FT
LUCES DE BORDE DE PISTA Y SEÑALES DE EJE DE PISTA <sup>3</sup>	300 M/1 000 FT
LUCES DE BORDE DE PISTA Y LUCES DE EJE DE PISTA	200 M/600 FT
LUCES DE BORDE DE PISTA Y LUCES DE EJE DE PISTA E INFORMACIÓN PERTINENTE DE RVR <sup>4</sup>	TDZ 150 M/500 FT MID 150 M/500 FT EXTREMO DE PARADA 150 M/500 FT
LUCES DE BORDE DE PISTA Y LUCES DE EJE DE PISTA DE ALTA INTENSIDAD (A NO MÁS DE 15 M DE DISTANCIA ENTRE SÍ) E INFORMACIÓN PERTINENTE DE RVR <sup>4</sup>	TDZ 125 M/400 FT MID 125 M/400 FT EXTREMO DE PARADA 125 M/400 FT
LUCES DE BORDE DE PISTA Y LUCES DE EJE DE PISTA DE ALTA INTENSIDAD (A NO MÁS DE 15 M DE DISTANCIA ENTRE SÍ), SISTEMA APROBADO DE GUÍA LATERAL E INFORMACIÓN PERTINENTE DE RVR <sup>4</sup>	TDZ 75 M/300 FT MID 75 M/300 FT EXTREMO DE PARADA 75 M/300 FT

1. El piloto podrá evaluar la TDZ RVR/VIS.
2. Referencia visual adecuada significa que el piloto puede identificar continuamente la superficie de despegue y mantener el mando direccional.
3. Para operaciones nocturnas se dispone de por lo menos luces de borde de pista o luces de eje de pista y luces de extremo de pista.
4. El RVR requerido se logra para todos los RVR pertinentes.

**NOTA 1.** LOS *MÍNIMOS DE DESPEGUE*, QUE SON PERTINENTES A LA MANIOBRA MISMA DE DESPEGUE, NO DEBERÍAN CONFUNDIRSE CON LOS *MÍNIMOS METEOROLÓGICOS* REQUERIDOS PARA INICIAR EL VUELO. PARA LA INICIACIÓN DEL VUELO, LOS MÍNIMOS METEOROLÓGICOS DE SALIDA EN EL AERÓDROMO NO DEBERÍAN SER INFERIORES A LOS *MÍNIMOS APLICABLES PARA EL ATERRIZAJE* EN DICHO AERÓDROMO A MENOS QUE SE DISPONGA DE UN AERÓDROMO DE ALTERNATIVA POSDESPEGUE ADECUADO. EL AERÓDROMO DE ALTERNATIVA POSDESPEGUE DEBERÍA TENER CONDICIONES METEOROLÓGICAS E INSTALACIONES ADECUADAS PARA EL ATERRIZAJE DEL AVIÓN EN CONFIGURACIONES NORMALES Y NO NORMALES PERTINENTES A LA OPERACIÓN.

**NOTAS / REMARKS:**

TRABAJOS DE DESYERBE  
(EVENTUALES) EN FRANJAS DE  
SEGURIDAD DEL AREA DE  
MOVIMIENTO

**EVENTUAL** TRIMMING WORKS IN  
SAFETY STRIPS OF THE MOVEMENT  
AREA

**PRECAUCION:** CRUCE DE AVES POR  
LAS TRAYECTORIAS DE LAS PISTAS

**CAUTION:** FLOCKS EVENTUALLY  
CROSSING RUNWAY TRACKS

CARTA DE SALIDA NORMALIZADA -  
VUELO POR INSTRUMENTOS (SID)  
STANDARD DEPARTURE CHART - INSTRUMENT (SID)

ENSENADA / GRAL. DIV. P. A. ALBERTO L. SALINAS CARRANZA INTL (MMES)  
RWY 29

TA 18500

ENS3

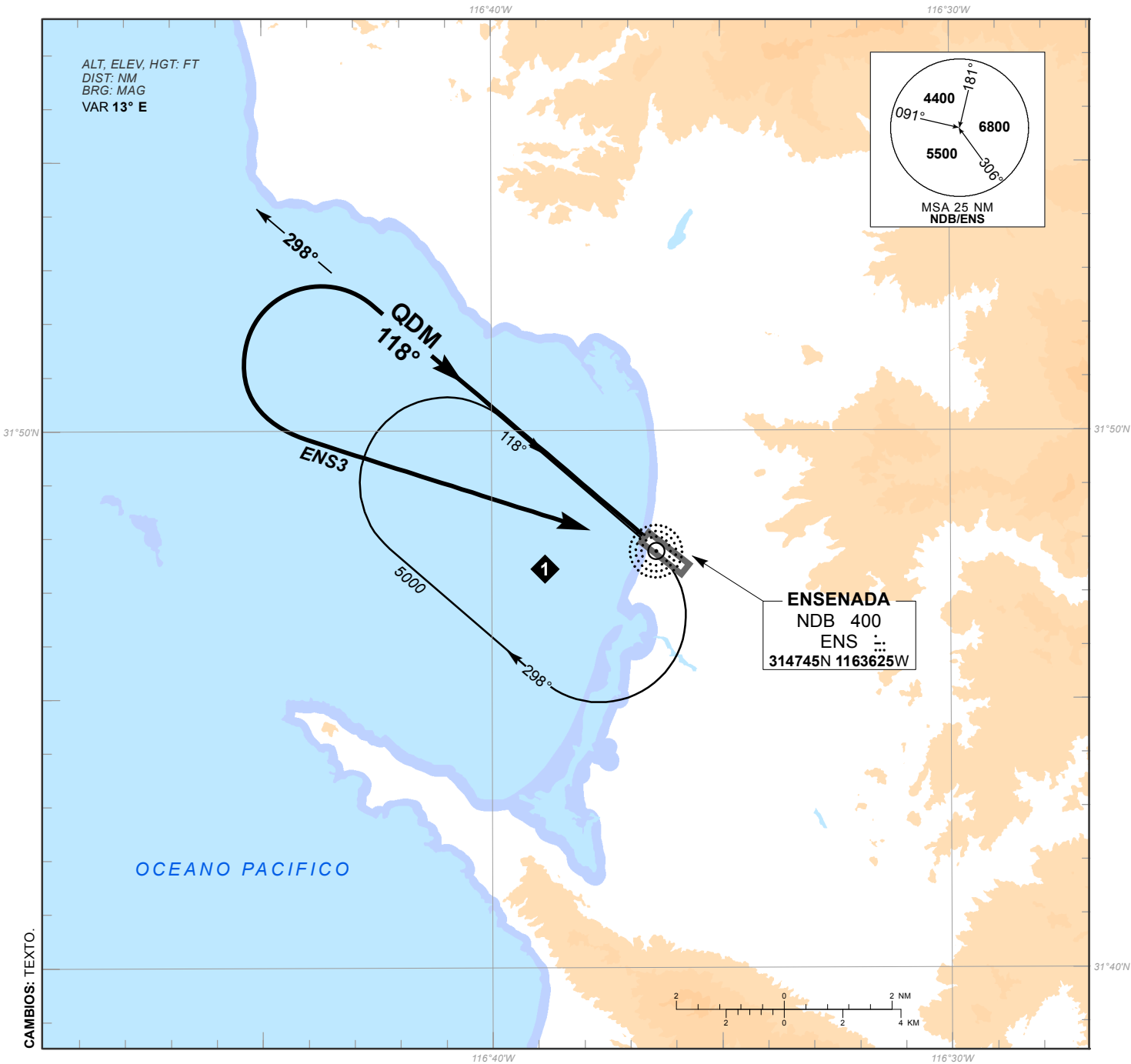
TWR 119.75							AD ELEV 66 FT	
DISTANCIA MAXIMA DE ALEJAMIENTO MAXIMUM DISTANCE TO TURN 7 NM	GS (KTS)	80	100	120	140	160	180	200
	MIN : SEC	5:15	4:12	3:30	3:00	2:38	2:20	2:06

ASCIENDA POR **QDM 118°** EFECTUE VIRAJE DE GOTA A LA **IZQUIERDA** DENTRO DE **10 NM** HACIA EL **NDB/ENS** Y ABANDONELO DE ACUERDO CON LA **(1)** ALTITUD MINIMA DE LA RUTA ASIGNADA O INSTRUCCIONES DEL ATC

CLIMB VIA **QDM 118°** THEN TURN **LEFT** WITHIN **10 NM** TO **NDB/ENS** AND CROSS IT ACCORDING TO THE **(1)** MINIMUM CROSSING ALTITUDE OR ATC INSTRUCTIONS

- (1) ALTITUD MINIMA PARA ABANDONAR EL NDB/ENS:**  
**(1) MINIMUM CROSSING ALTITUDE AT NDB/ENS:**

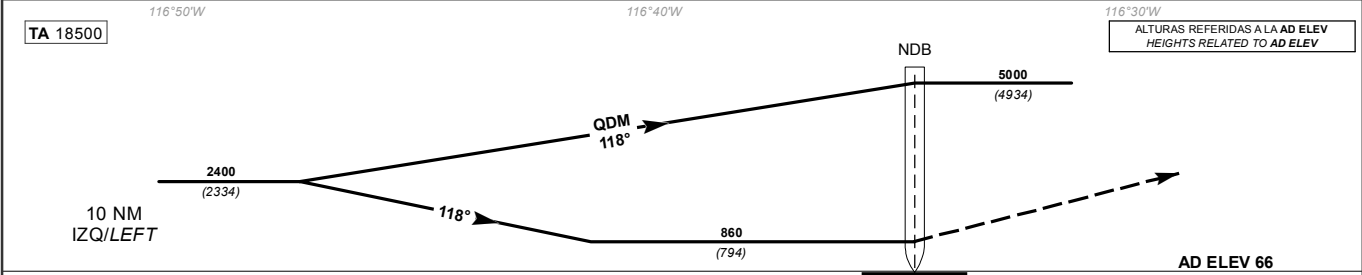
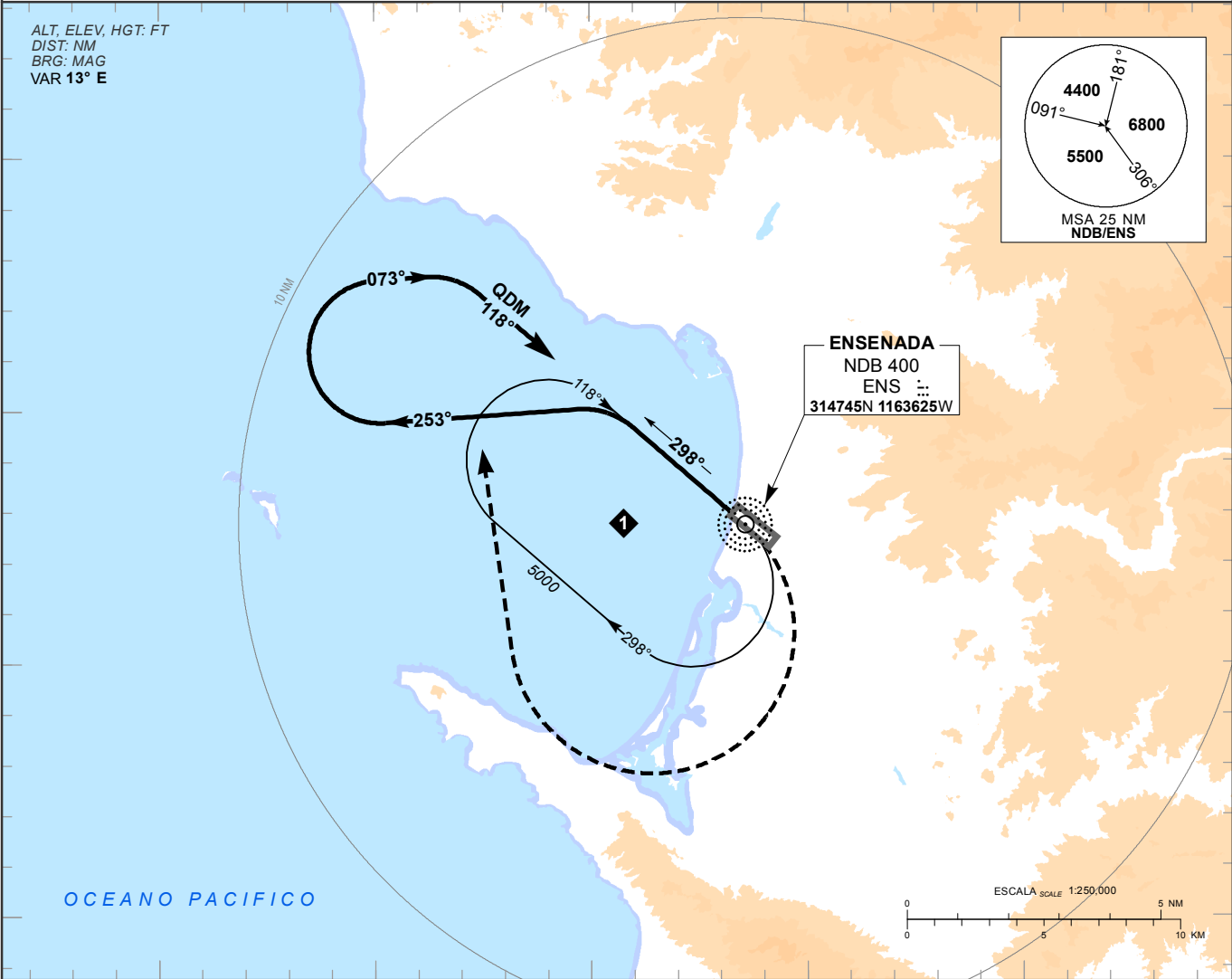
**5500 FT** PARA TODAS LAS RUTAS / **5500 FT** FOR ALL ROUTES



TWR 119.75	AD ELEV 66 FT
---------------	---------------

APCH FRUSTRADA: EFECTUE VIRAJE A LA DERECHA E INTERCEPTE EN ASCENSO EL QDM 118° Y PROSIGA EN TRAYECTORIA DE APROXIMACION HASTA LA ALTITUD MINIMA DE ESPERA.  
MISSED APCH: CLIMBING RIGHT TURN TO INTERCEPT QDM 118° AND PROCEED ON THE APPROACH TRACK TO THE MINIMUM HOLDING ALTITUDE.

RMK:



CAT	DIRECTO STRAIGHT-IN	CIRCULANDO CIRCLING
	OCA (OCH) / MDA (MDH) 860 (794)	CNL SECTOR "N" RWY 11/29
		OCA (OCH) / MDA (MDH) 900 (834)
	A 1 (1600 M)	1 (1600 M)
	B 1 1/4 (2000 M)	1 1/4 (2000 M)
C 2 1/4 (3600 M)		2 1/2 (4000 M)
D -----		-----